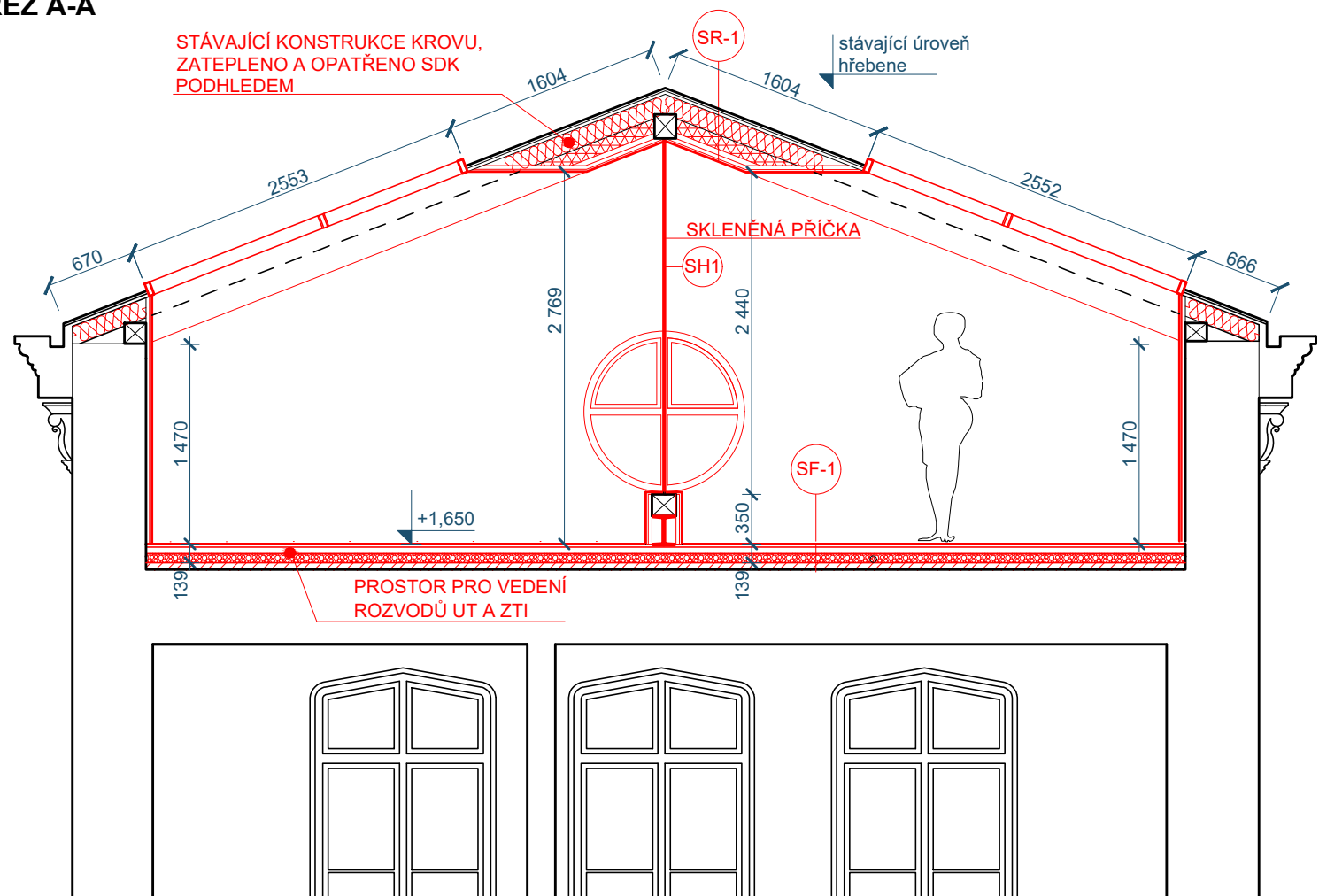
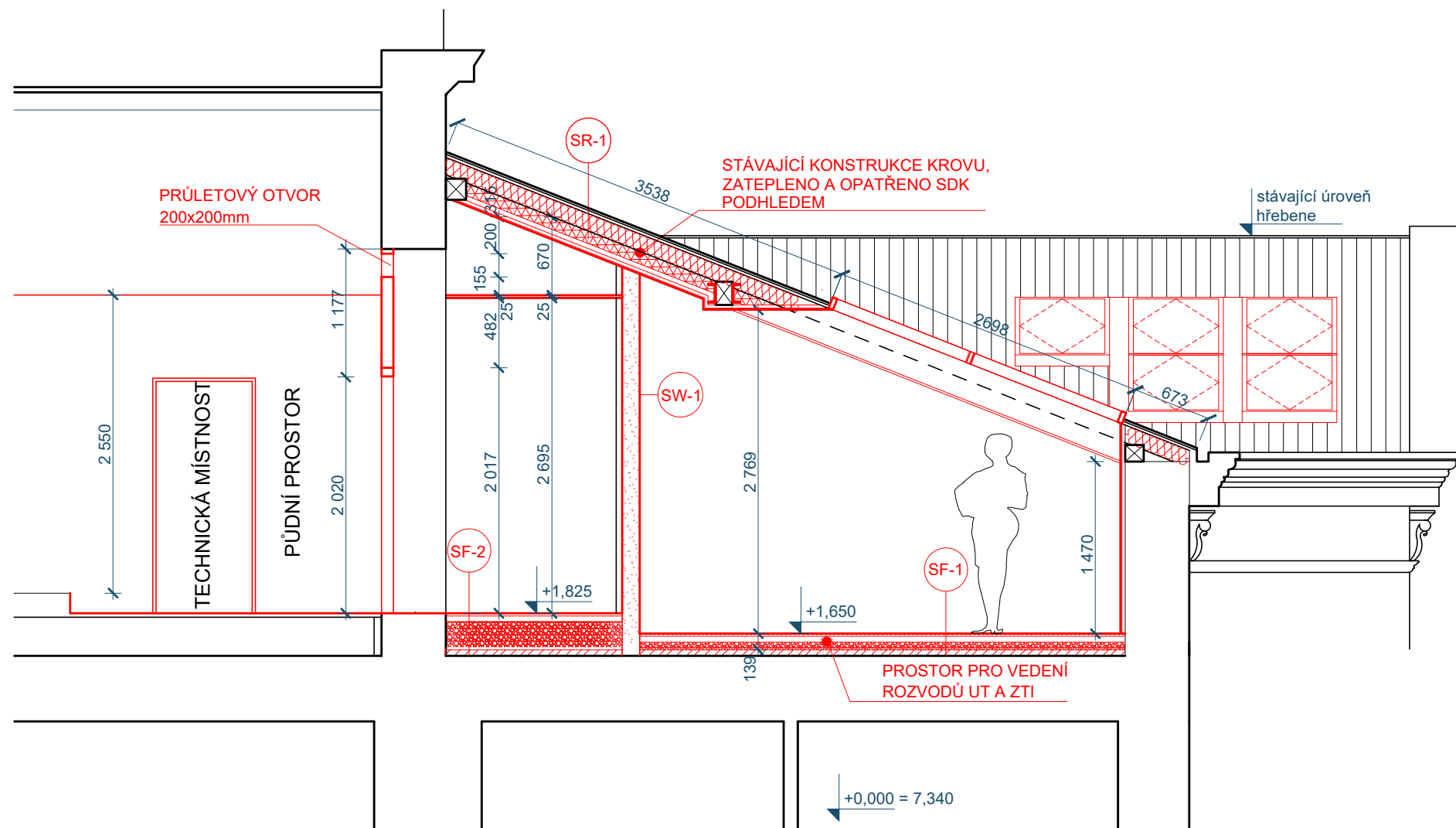


ŘEZ A-A

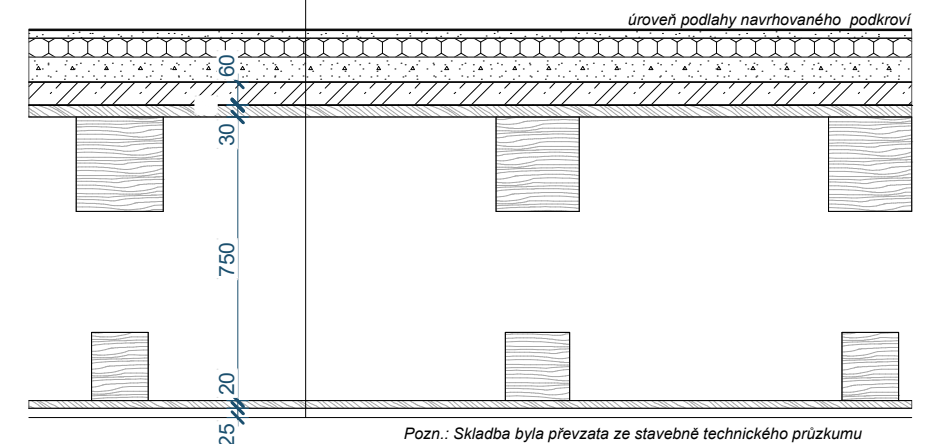


ŘEZ B-B






(SF-1

vinylové dílce	3mm
podlahové desky fermacel	20mm
kročejová izoalce EPS 150S	50mm
fermacel rychletuhnoucí podsyp	66mm
spřažená hřebíková betonová deska	60mm
separační vrstva	2mm
prkenný záklop	30mm
vzduchová mezera	750mm
prkna podhledu	20mm
rákos + omítka	25mm



LEGENDA MATERIÁLŮ

- | | |
|---------------------------------------------------------------------------------------|-----------------------------|
|  | SDK PŘÍČKA RIGIPS |
|  | PIR DESKY TOPDEK 022 |
|  | ISOVER MULTIMAX 30 |
|  | PŮVODNÍ STAVEBNÍ KONSTRUKCE |

Tento výkres požívá ochrany dle zákona č. 121/2000 Sb. (Autorský zákon). Originál tohoto výkresu a návrh řešení na něm zobrazený je majetkem autora. Tento výkres nesmí být - vyjma zřejmého účelu, pro nějž byl pořízen - používán a žádným způsobem nerespektujícím ustanovení Autorského zákona nebo dohodu klienta a autora poskytnutí této osobě.

$\pm 0.000 = +7,340$ = úroveň podesty na schodišti při vstupu do půdních prostor

ARCHITEKT/HIP: ING. ARCH. ELIŠKA HAVLÍKOVÁ		 MADADORS ARCHITECTS www.madadors.cz	
ZODPOVĚDNÝ PROJEKTANT:	ING. ARCH. VÁCLAV M. HAVLÍK		
PROJEKTANT:	ING. KAREL SOJKA		
INVESTOR:	Jihomoravské dětské léčebny, p.o.; IČO 00386766	STUPEŇ:	DSP
MÍSTO:	Křetín 12, 679 62 Křetín	Dokumentace pro stavební povolení	
PROJEKT:	PŮDNÍ VESTAVBA DL. KŘETÍN st. 61, k.ú. Křetín	DATUM:	04/2022
		MĚŘITKO:	1:50
OBJEKT:	SO.01 - OBJEKT LÉČEBNY	ČÁST PD: D.1.1	
ČÁST :	ARCHITEKTONICKO-STAVEBNÍ ŘEŠENÍ		
NÁZEV:	ŘEZ - NÁVRH	Č.: D.1.1.b_07	